

OBSERVAÇÕES METEOROLOGICAS

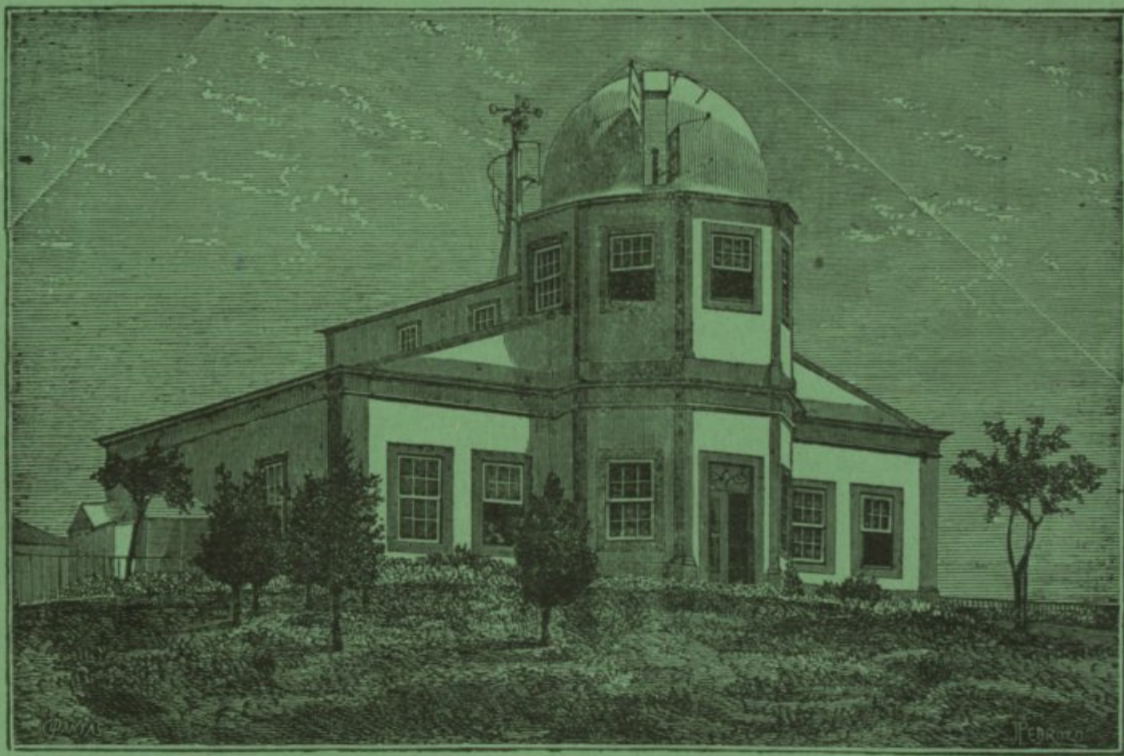
FEITAS NO

OBSERVATORIO METEOROLOGICO E MAGNETICO

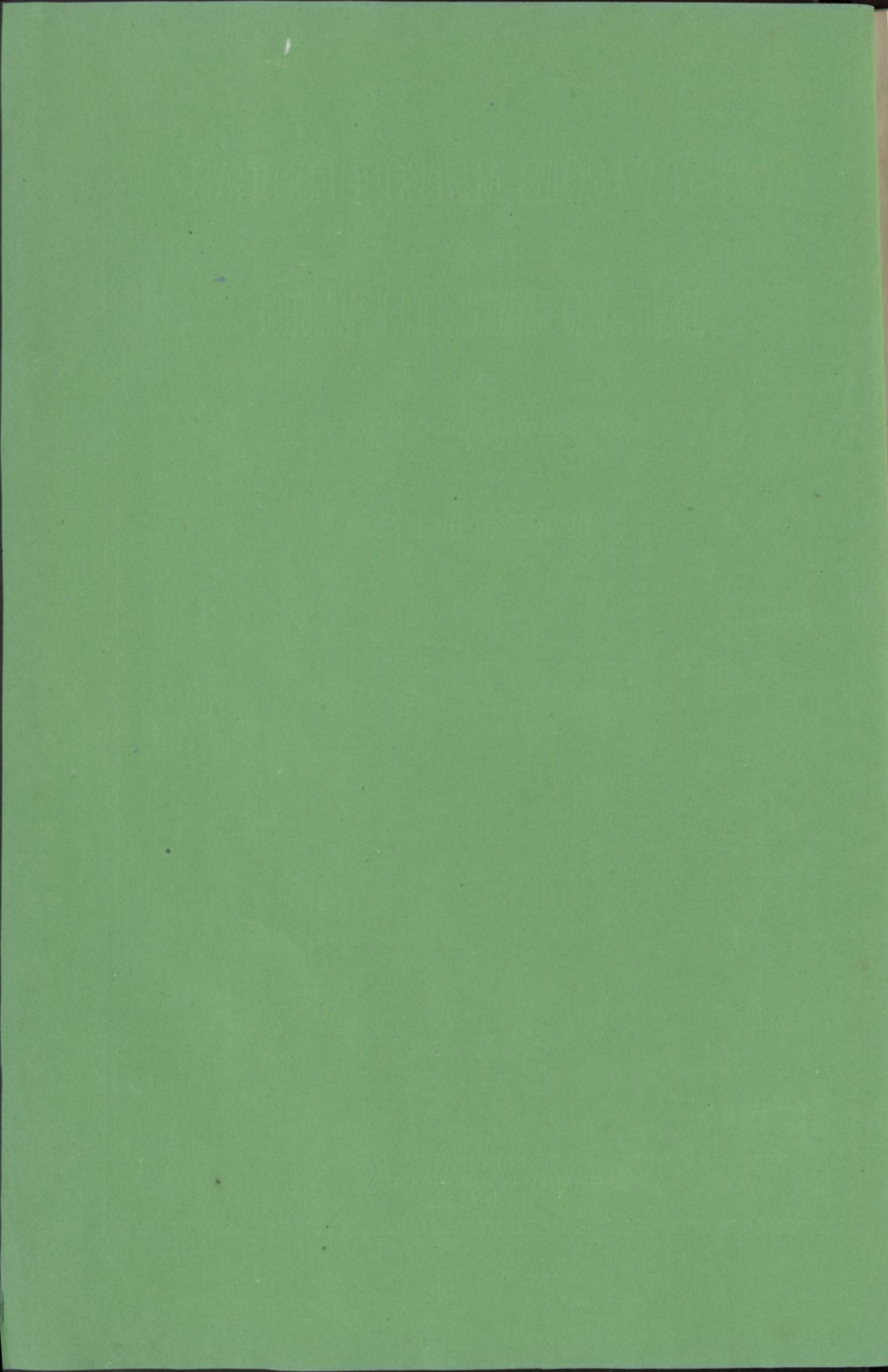
NA

UNIVERSIDADE DE COIMBRA

DEZEMBRO DE 1874



COIMBRA
IMPRESA COMMERCIAL E INDUSTRIAL
1875



Mois	1	2	3	4	5	6	7	8	9	10	11	12	Total
Jan	10.0	10.0	10.0	10.0	10.0	10.0	10.0	10.0	10.0	10.0	10.0	10.0	120.0
Fév	10.0	10.0	10.0	10.0	10.0	10.0	10.0	10.0	10.0	10.0	10.0	10.0	120.0
Mars	10.0	10.0	10.0	10.0	10.0	10.0	10.0	10.0	10.0	10.0	10.0	10.0	120.0
Avr	10.0	10.0	10.0	10.0	10.0	10.0	10.0	10.0	10.0	10.0	10.0	10.0	120.0
Mai	10.0	10.0	10.0	10.0	10.0	10.0	10.0	10.0	10.0	10.0	10.0	10.0	120.0
Juin	10.0	10.0	10.0	10.0	10.0	10.0	10.0	10.0	10.0	10.0	10.0	10.0	120.0
Juil	10.0	10.0	10.0	10.0	10.0	10.0	10.0	10.0	10.0	10.0	10.0	10.0	120.0
Août	10.0	10.0	10.0	10.0	10.0	10.0	10.0	10.0	10.0	10.0	10.0	10.0	120.0
Sept	10.0	10.0	10.0	10.0	10.0	10.0	10.0	10.0	10.0	10.0	10.0	10.0	120.0
Oct	10.0	10.0	10.0	10.0	10.0	10.0	10.0	10.0	10.0	10.0	10.0	10.0	120.0
Nov	10.0	10.0	10.0	10.0	10.0	10.0	10.0	10.0	10.0	10.0	10.0	10.0	120.0
Déc	10.0	10.0	10.0	10.0	10.0	10.0	10.0	10.0	10.0	10.0	10.0	10.0	120.0
Total	120.0	120.0	120.0	120.0	120.0	120.0	120.0	120.0	120.0	120.0	120.0	120.0	1440.0

1874

Dezembro

PRESSÃO ATMOSPHERICA EM MILLIMETROS

DEZEMBRO 1874	Uma hora da noite	3. ^a	5. ^a	7. ^a	9. ^a	Onze horas da manhã	Uma hora da tarde	3. ^a	5. ^a	7. ^a	9. ^a	Onze horas da noite	Media diurna	Maxima absoluta	Minima absoluta	Va- riação
1	735,8	735,7	735,4	735,3	735,4	736,1	735,1	735,2	735,7	736,6	737,8	738,2	736,03	738,2	734,8	3,4
2	38,0	38,4	37,8	37,9	38,6	39,1	38,4	38,6	39,3	40,0	40,6	40,5	38,95	40,9	37,8	3,1
3	40,8	41,5	42,0	42,9	44,1	44,8	44,6	44,7	45,1	45,8	46,4	47,0	44,35	47,5	40,8	6,7
4	47,1	47,4	48,1	48,3	49,4	50,6	50,3	50,4	51,0	50,9	52,0	52,7	49,98	52,7	47,1	5,6
5	52,7	52,7	53,2	53,6	54,3	54,7	53,0	53,0	53,5	54,6	54,9	55,0	53,80	55,0	52,6	2,4
6	55,0	55,0	55,1	55,5	56,5	56,9	56,2	56,1	57,0	57,2	56,8	57,0	56,24	57,1	55,0	2,1
7	57,1	57,5	57,6	58,2	60,5	60,8	60,0	59,8	60,1	60,7	61,0	61,1	59,62	61,1	57,1	4,0
8	60,9	60,9	60,7	61,0	61,4	61,6	60,2	59,4	59,2	58,8	58,3	57,9	59,95	61,7	57,3	4,4
9	56,3	55,3	54,6	54,7	54,9	55,3	54,3	54,2	54,9	55,3	55,2	55,3	55,02	56,3	54,2	2,1
10	55,2	55,2	54,9	55,2	55,6	55,6	54,0	53,7	53,5	53,5	53,4	53,4	54,37	56,0	53,3	2,7
11	753,3	753,2	753,0	753,1	753,3	753,0	752,1	751,5	752,0	752,3	752,9	753,0	752,72	753,4	751,4	2,0
12	53,0	53,0	52,9	53,2	54,3	54,4	53,5	53,4	53,5	53,5	53,2	52,9	53,37	54,5	52,3	2,2
13	51,8	51,4	51,2	50,7	50,6	50,1	47,9	47,4	48,0	49,3	49,5	49,5	49,75	51,8	47,4	4,4
14	49,0	49,0	48,9	49,2	50,4	50,7	50,0	50,4	50,8	52,1	53,2	53,8	50,70	53,8	48,7	5,1
15	53,7	54,3	55,0	56,2	57,6	57,9	57,1	57,0	57,5	58,2	58,1	58,0	56,80	58,4	53,7	4,7
16	57,1	56,7	55,6	54,9	53,6	51,8	49,5	48,8	47,8	47,6	46,7	45,7	51,06	57,1	45,0	12,1
17	44,0	43,2	42,6	41,9	42,2	43,0	43,0	42,4	43,2	44,5	44,6	45,0	43,21	45,0	41,9	3,1
18	44,8	44,9	45,3	46,1	47,2	47,4	46,5	46,4	47,0	48,0	48,4	49,0	46,82	49,0	44,8	4,2
19	49,4	50,1	50,1	50,7	51,4	51,6	50,1	49,7	50,2	50,1	50,2	50,2	50,32	51,6	49,4	2,2
20	49,8	49,5	49,0	49,4	49,8	50,4	51,0	50,6	50,8	50,9	51,0	51,1	50,28	51,1	49,0	2,1
21	751,0	750,4	750,3	750,5	751,4	751,0	750,5	750,6	751,0	751,4	751,3	751,3	750,89	751,6	750,2	1,4
22	50,9	51,2	51,2	51,4	52,3	52,9	51,5	51,6	51,5	50,9	50,0	49,1	51,20	52,9	49,1	3,8
23	49,2	49,6	50,1	50,8	51,7	52,5	51,8	51,7	52,2	52,6	53,0	53,3	51,66	53,4	49,2	4,2
24	53,7	54,0	54,0	54,5	55,4	55,8	54,7	54,5	54,6	54,7	55,0	55,2	54,69	56,0	53,7	2,3
25	55,1	55,4	55,2	55,2	55,3	55,5	54,6	54,5	54,6	54,9	54,6	54,3	54,91	55,7	54,1	1,6
26	53,9	53,5	52,8	52,6	52,0	51,6	49,3	47,4	46,0	44,7	43,5	42,3	48,82	54,0	41,0	13,0
27	40,3	40,7	42,2	46,7	48,7	49,6	49,6	50,2	50,5	52,1	52,6	53,1	48,35	53,2	40,0	13,2
28	53,8	55,0	55,3	56,1	57,3	57,9	57,4	57,0	57,0	57,8	58,3	58,6	56,91	58,8	53,8	5,0
29	57,9	58,9	58,5	58,4	59,1	59,0	57,8	57,2	57,3	57,3	57,3	57,1	57,96	59,1	56,7	2,4
30	56,4	56,4	56,0	56,1	56,4	56,8	55,7	54,4	55,0	55,3	55,6	55,4	55,75	56,9	54,4	2,5
31	55,2	55,0	55,6	55,9	56,3	56,0	55,4	55,6	55,5	56,4	56,6	57,0	55,92	57,0	55,0	2,0
Medias das decadas	1. ^a 749,89	749,96	749,94	750,26	751,07	751,55	750,61	750,51	750,93	751,34	751,64	751,81	750,83	752,65	749,00	3,65
	2. ^a 50,59	50,53	50,36	50,54	51,04	51,03	50,07	49,76	50,08	50,65	50,78	50,82	50,50	52,57	48,36	4,21
	3. ^a 52,49	52,74	52,84	53,47	54,17	54,42	53,48	53,15	53,20	53,46	53,43	53,34	53,37	55,33	50,65	4,67
Medias do mez	751,04	751,13	751,10	751,49	752,16	752,40	751,45	751,21	751,46	751,87	752,00	752,03	751,62	753,57	749,38	4,19

Extremas
do
mez

Maxima absoluta 761,7 no dia 8 ás 10^h da m.
Minima » 734,8 » 1 aos 10^m da t.
Variação 26,9

TEMPERATURA EM GRAUS CENTESIMAES

DEZEMBRO 1874	Uma hora da noite	3. ^a	5. ^a	7. ^a	9. ^a	Onze horas da manhã	Uma hora da tarde	3. ^a	5. ^a	7. ^a	9. ^a	Onze horas da noite	Media diurna	Maxima absoluta	Minima absoluta	Va- riação	
1	8,9	8,3	8,3	8,7	9,1	10,0	10,7	10,6	9,4	8,9	8,1	8,0	9,05	11,0	7,1	3,9	
2	7,7	7,6	7,8	8,0	8,9	10,5	12,8	12,3	11,3	9,2	9,0	9,6	9,59	12,8	7,0	5,8	
3	9,9	8,8	8,8	7,9	8,0	8,9	11,0	12,3	11,4	10,9	10,1	8,7	9,66	12,6	7,5	5,1	
4	8,2	7,7	7,5	7,2	7,6	9,5	10,1	10,0	8,7	7,7	7,6	6,4	8,13	10,6	6,0	4,6	
5	5,6	5,4	5,4	4,6	5,9	8,0	9,6	10,3	8,0	7,0	7,3	6,5	6,93	10,5	4,1	6,4	
6	6,4	5,6	5,1	5,0	6,0	8,8	9,9	10,9	9,8	8,4	7,1	6,3	7,44	11,4	3,5	7,9	
7	5,9	6,3	6,6	6,9	7,9	11,0	12,0	12,2	11,7	10,4	10,4	9,5	9,30	12,7	5,3	7,4	
8	7,6	7,4	7,5	7,3	7,7	9,5	10,3	10,7	10,3	9,7	10,0	9,6	9,03	11,4	6,4	5,0	
9	9,8	10,0	11,6	11,7	11,8	11,7	13,0	12,3	11,0	9,7	9,7	9,6	11,03	13,6	9,0	4,6	
10	9,1	8,7	8,7	8,6	9,9	11,0	12,2	11,9	12,0	12,7	12,5	12,6	10,84	13,0	8,4	4,6	
11	12,5	12,5	11,9	11,9	12,3	12,8	13,0	13,1	12,1	11,5	11,3	11,5	12,17	13,3	11,0	2,3	
12	10,9	10,5	10,4	9,7	10,4	11,8	12,0	11,7	11,4	10,4	9,5	9,3	10,60	12,6	9,1	3,5	
13	9,3	9,1	8,7	8,5	9,0	10,0	10,8	8,9	8,9	6,9	6,6	6,6	8,52	11,6	5,7	5,9	
14	5,5	5,0	4,6	4,5	4,8	7,0	8,0	8,4	7,3	6,1	5,7	5,1	5,95	9,2	3,8	5,4	
15	4,9	3,7	3,2	2,2	2,9	5,8	7,8	8,4	7,3	6,9	7,0	6,0	5,47	8,9	1,5	7,4	
16	4,1	4,3	4,3	5,1	6,3	9,3	10,0	10,3	8,0	7,0	5,7	5,9	6,82	10,8	4,1	6,7	
17	5,7	5,0	5,2	4,4	4,0	5,0	5,2	7,0	5,6	4,7	4,0	3,3	4,90	7,8	2,8	5,0	
18	2,6	1,7	2,0	2,0	2,0	4,0	6,0	8,0	6,9	6,1	5,0	4,0	4,24	8,8	0,0	8,8	
19	4,2	3,7	3,1	2,7	4,8	6,6	7,3	7,7	6,2	5,0	4,4	3,4	4,88	8,8	2,5	6,3	
20	3,0	2,2	3,3	4,6	7,4	9,0	9,8	10,9	9,6	8,4	8,7	8,3	7,32	12,0	2,4	9,6	
21	8,7	9,2	9,0	8,2	8,3	9,4	10,4	10,3	10,0	9,5	9,5	9,5	9,39	11,4	8,0	3,4	
22	9,9	10,7	10,9	10,5	10,3	10,4	10,9	11,4	10,7	0,3	11,1	10,1	10,61	12,1	8,2	3,9	
23	10,1	9,3	8,2	7,7	8,2	9,8	10,3	10,5	10,4	9,8	9,4	8,6	9,35	11,8	6,9	4,9	
24	8,9	8,7	8,1	7,0	7,7	9,9	11,0	10,4	9,7	9,4	8,9	9,2	9,08	11,6	7,0	4,6	
25	8,9	8,8	8,4	8,3	8,9	10,1	11,0	10,9	10,4	10,3	9,5	9,2	9,59	11,3	7,7	3,6	
26	9,5	8,9	8,8	8,9	9,7	10,4	10,3	10,4	10,0	10,5	9,7	8,5	9,63	11,0	8,1	2,9	
27	8,7	8,4	7,1	6,1	7,0	8,0	9,3	9,9	9,0	7,6	6,9	6,0	7,80	11,6	5,7	5,9	
28	4,9	4,0	2,8	2,0	2,5	3,4	7,9	8,7	8,0	6,3	5,7	6,1	5,27	9,2	4,1	8,1	
29	3,3	2,5	2,3	2,4	3,9	6,3	7,6	8,2	7,0	5,8	5,4	3,0	4,77	8,7	2,2	6,5	
30	3,0	2,8	2,8	1,6	2,2	5,6	8,0	8,8	8,2	7,9	7,9	7,9	5,71	9,8	0,8	9,0	
31	7,7	6,7	6,3	6,2	6,8	8,5	9,8	10,6	10,1	8,7	6,9	7,1	7,91	11,4	5,7	5,7	
Medias das decadas	1. ^a 2. ^a 3. ^a	7,91 6,27 7,60	7,58 6,08 7,27	7,73 5,67 6,79	7,59 5,56 6,26	8,28 6,39 6,86	9,89 8,13 8,35	11,16 8,99 9,68	11,35 9,44 10,01	10,36 8,33 9,41	9,46 7,30 8,74	9,18 6,79 8,26	8,68 6,34 7,75	9,10 7,09 8,10	11,96 10,38 10,90	6,43 4,29 5,58	5,53 6,09 5,32
Medias do mez		7,27	6,89	6,73	6,46	7,17	8,77	9,94	10,66	9,37	8,51	8,08	7,59	8,10	11,07	5,44	5,63

Extremas
do
mez

{ Maxima absoluta..... 13,6 no dia 9.
 { Minima » 0,0 » 18.
 { Variação 13,6

TENSÃO DO VAPOR ATMOSPHERICO EM MILLIMETROS

DEZEMBRO 1874	Uma hora da noite	3. ^a	5. ^a	7. ^a	9. ^a	Onze horas da manhã	Uma hora da tarde	3. ^a	5. ^a	7. ^a	9. ^a	Onze horas da noite	Media diurna	Maxima diurna	Minima diurna	Va- riação	
1	7,96	7,50	7,28	7,04	6,27	7,79	7,70	8,49	8,26	6,86	6,78	6,90	7,37	8,49	6,27	2,22	
2	6,63	6,65	6,37	6,04	5,69	5,87	6,33	6,75	6,31	7,06	6,57	6,28	6,26	7,06	5,32	1,74	
3	5,87	6,54	6,54	7,39	5,80	6,16	6,10	6,83	4,57	5,29	4,47	4,35	5,78	7,39	4,35	3,04	
4	3,90	2,52	2,84	3,30	3,48	3,23	3,83	4,08	3,81	4,29	4,47	4,36	3,69	4,47	2,52	1,95	
5	3,75	3,87	3,87	4,25	3,96	4,10	4,43	4,40	5,18	4,80	4,24	4,30	4,28	5,18	3,75	1,43	
6	4,16	4,63	4,53	4,79	4,80	4,92	5,75	5,60	5,71	6,22	6,38	6,63	5,37	6,63	4,16	2,47	
7	5,99	5,76	6,02	6,39	6,93	7,72	8,43	8,94	9,22	8,45	8,59	7,96	7,55	9,22	5,76	3,46	
8	7,35	6,82	6,65	6,55	6,50	6,65	7,22	6,91	6,98	7,10	7,78	8,14	7,07	8,14	6,38	1,76	
9	8,69	9,05	9,95	9,89	9,96	9,50	8,97	8,26	8,92	8,39	8,88	8,81	9,06	9,96	8,17	1,79	
10	8,63	8,32	8,32	8,38	8,89	9,28	9,98	10,18	10,41	10,42	10,72	10,62	9,57	10,74	8,32	2,42	
11	10,57	10,42	10,29	10,29	10,66	10,89	11,16	11,05	10,40	9,22	8,68	8,03	10,10	11,17	7,91	3,26	
12	8,39	8,63	8,21	8,15	7,33	7,13	6,69	6,79	7,05	7,65	8,66	8,63	7,80	8,81	6,57	2,24	
13	7,84	8,08	8,32	8,20	8,05	7,53	6,34	6,11	5,49	5,63	5,60	5,25	6,83	8,32	5,25	3,07	
14	5,70	5,80	5,74	5,80	5,62	5,11	5,08	5,37	5,50	4,95	4,97	4,83	5,37	5,94	4,60	1,34	
15	4,85	5,27	4,03	4,43	4,77	4,61	4,42	4,48	4,72	4,84	5,01	5,29	4,72	5,29	4,03	1,26	
16	5,53	5,71	5,81	5,94	6,84	8,32	7,97	6,92	6,89	6,62	6,11	6,32	6,61	8,35	5,53	2,82	
17	6,22	5,63	5,49	4,86	5,19	5,20	5,39	4,84	4,75	4,41	3,87	—	5,06	—	—	—	
18	—	—	—	—	3,78	—	4,80	3,72	3,59	3,25	3,91	—	3,88	—	—	—	
19	4,00	4,40	4,65	3,94	3,29	3,28	3,84	4,12	4,89	5,19	4,77	5,16	4,34	5,20	3,28	1,92	
20	4,65	4,62	5,32	5,03	7,08	7,42	7,65	7,39	7,53	8,14	8,32	7,48	6,67	8,32	4,35	3,97	
21	7,72	8,02	7,97	7,76	7,84	8,14	8,57	8,87	8,69	8,51	8,70	8,70	8,28	8,92	7,70	1,22	
22	9,11	9,47	9,59	9,47	9,10	9,04	8,51	8,23	8,39	8,39	8,68	9,11	8,95	9,65	8,04	1,61	
23	7,71	6,67	6,77	6,75	7,25	8,02	8,63	9,04	8,32	8,57	8,46	8,02	7,83	9,04	6,57	2,47	
24	8,20	8,20	7,82	7,49	7,49	7,71	7,85	7,93	8,51	8,02	8,11	8,14	7,97	8,51	7,49	1,02	
25	8,08	8,02	7,42	7,70	8,11	8,75	8,92	9,10	8,57	8,57	8,53	8,51	8,35	9,10	7,42	1,68	
26	8,08	8,32	8,14	8,08	8,15	8,09	8,51	8,53	8,69	8,64	8,64	7,96	8,27	8,69	7,61	1,08	
27	8,08	7,78	7,43	4,85	4,78	5,52	5,58	5,14	4,60	5,10	5,12	4,79	5,65	8,26	4,60	3,66	
28	5,05	4,71	4,83	5,04	4,84	3,51	2,38	4,80	3,40	4,51	4,26	3,93	4,35	5,07	2,38	2,69	
29	5,12	5,00	4,66	4,60	4,17	4,21	3,92	4,41	4,59	4,40	4,85	5,20	4,63	5,24	3,92	1,32	
30	4,55	4,17	4,07	4,45	4,52	4,43	5,91	7,00	6,99	7,17	6,89	6,85	5,66	7,25	4,05	3,20	
31	6,97	6,50	6,41	6,36	6,19	6,27	6,25	6,08	6,07	6,26	6,64	6,67	6,39	6,97	5,95	1,02	
Medias das decadas	1. ^a 2. ^a 3. ^a	6,29 6,42 7,15	6,17 6,28 6,99	6,24 6,43 6,83	6,40 6,29 6,59	6,23 6,26 6,58	6,52 6,61 6,70	6,87 6,33 6,82	7,04 6,08 7,19	6,94 6,08 6,98	6,89 5,99 7,10	6,89 5,99 7,17	6,83 6,37 7,08	6,60 6,14 6,94	7,73 7,66 7,88	5,50 5,19 5,97	2,23 2,48 1,90
Medias do mez.....		6,65	6,57	6,51	6,44	6,36	6,61	6,90	6,79	6,68	6,67	6,70	6,80	6,57	7,77	5,59	2,18

Extremas do mez { Maxima..... 11,17 no dia 11 ás 2^h da t.
Minima..... 2,52 » 4 ás 3^h da m.
Variação..... 8,65

HUMIDADE RELATIVA — ESTADO DE SATURAÇÃO = 100

DEZEMBRO 1874	Uma hora da noite	3. ^a	5. ^a	7. ^a	9. ^a	Onze horas da manhã	Uma hora da tarde	3. ^a	5. ^a	7. ^a	9. ^a	Onze horas da noite	Media diurna	Maxima absoluta	Minima absolu- ta	Va- riação
1	93,1	91,5	88,8	83,8	72,7	84,9	80,1	89,1	94,2	80,3	83,7	86,2	85,31	94,8	72,7	22,1
2	84,4	84,4	80,3	75,5	66,6	62,2	57,5	63,3	63,1	81,2	76,9	70,3	70,63	84,4	57,5	26,9
3	67,5	77,2	77,2	93,1	72,5	72,1	62,2	64,1	45,5	54,5	48,3	51,8	65,20	93,1	45,4	47,7
4	48,0	32,0	36,6	43,5	44,5	36,5	41,4	44,3	45,3	54,5	57,4	60,6	45,97	62,9	36,5	26,4
5	55,1	57,7	57,7	66,7	57,0	51,2	49,6	47,1	64,7	64,3	55,3	59,3	57,65	69,3	47,1	22,2
6	57,8	68,1	68,8	73,3	68,6	58,0	63,2	57,7	63,6	75,3	85,2	92,8	69,72	92,8	57,7	35,1
7	86,2	80,6	82,5	85,6	87,3	78,7	80,6	84,4	89,9	89,6	91,0	89,9	85,57	93,4	76,4	17,0
8	92,6	88,7	85,8	85,8	82,5	75,1	77,2	71,8	74,0	78,8	84,4	91,2	82,30	92,6	71,8	20,8
9	96,4	98,6	97,7	96,4	95,4	92,6	80,4	77,5	91,0	93,1	98,6	98,7	92,40	100,0	77,5	22,5
10	99,0	99,0	99,0	100,0	97,8	94,6	94,2	98,0	99,5	95,1	99,3	97,7	98,29	100,0	94,2	5,8
11	97,7	96,5	99,1	99,1	100,0	98,9	100,0	98,3	98,8	91,1	86,8	79,3	95,26	100,0	77,1	22,9
12	86,4	91,5	87,0	90,5	77,7	69,1	63,9	66,2	70,1	81,1	97,8	98,4	82,24	100,0	62,8	37,2
13	89,4	93,7	99,0	99,2	94,2	82,1	65,3	71,5	64,2	75,4	76,7	71,9	81,85	99,2	64,2	35,0
14	84,4	88,7	90,1	91,6	87,1	68,5	63,5	65,0	72,0	70,3	72,6	73,4	77,45	93,2	63,5	29,7
15	74,7	88,0	69,7	82,4	86,4	66,8	55,7	54,2	61,8	69,7	67,1	75,6	70,72	88,0	54,2	33,8
16	90,1	91,9	93,5	90,3	95,8	94,8	86,9	74,0	86,1	88,7	89,2	91,0	88,87	95,8	74,0	21,8
17	90,0	86,1	82,9	77,3	85,1	79,6	81,4	64,8	69,8	68,8	63,5	—	76,83	—	—	—
18	—	—	—	—	71,8	—	68,6	46,3	49,1	46,4	59,8	—	59,20	—	—	—
19	64,8	73,5	81,4	70,9	51,0	44,9	50,3	52,5	68,9	79,4	75,8	88,2	67,84	91,5	44,9	46,6
20	81,8	85,9	91,5	79,0	91,7	86,8	84,9	76,1	84,3	98,5	99,0	91,2	86,10	99,0	75,2	23,8
21	91,8	92,2	93,2	95,4	95,6	92,8	90,8	94,9	94,7	96,1	99,2	99,2	94,12	99,2	82,5	16,7
22	100,0	98,5	98,8	100,0	97,4	95,8	87,5	81,9	87,2	89,8	87,7	98,4	93,85	100,0	80,4	19,6
23	83,3	76,0	83,3	85,7	89,2	89,0	92,3	95,8	88,3	95,1	96,4	96,2	89,10	97,1	74,2	22,9
24	95,9	97,6	97,0	100,0	95,1	84,8	80,1	84,0	94,5	91,4	94,9	93,6	92,50	100,0	80,1	19,9
25	94,5	94,6	89,8	93,9	94,9	94,5	91,0	93,7	90,8	91,7	93,8	96,2	93,16	97,5	87,4	10,1
26	91,3	97,3	96,0	94,5	90,5	85,7	91,0	90,4	94,7	91,6	95,9	96,3	92,55	100,0	84,6	15,4
27	96,1	94,1	98,8	68,9	64,0	69,0	63,6	56,5	53,8	65,3	68,6	68,5	71,27	98,8	53,3	45,5
28	77,8	77,2	86,0	95,2	88,1	60,0	30,0	56,9	42,5	63,1	62,1	55,9	66,79	95,2	30,0	65,2
29	88,0	91,0	86,2	84,2	68,8	58,9	50,2	54,2	61,5	63,8	72,2	91,5	73,42	96,3	50,2	46,1
30	80,1	74,2	72,4	86,3	84,0	65,1	73,9	82,2	86,0	90,3	86,5	86,3	80,86	92,0	65,1	26,9
31	88,5	88,4	89,7	89,9	83,6	75,9	69,4	63,5	65,5	74,5	89,0	88,7	80,90	93,2	63,5	29,7
Medias (1. ^a)	78,01	77,78	77,44	80,37	74,49	70,59	68,64	69,73	73,08	76,67	78,01	79,85	75,30	88,33	63,68	24,65
das (2. ^a)	84,37	88,42	88,24	86,70	84,08	76,61	72,05	66,89	72,51	76,94	78,83	83,63	78,64	95,84	64,49	31,35
decadas (3. ^a)	89,73	89,19	90,11	90,36	86,47	79,22	74,53	77,64	78,14	82,97	86,03	88,25	84,41	97,21	68,30	28,91
Medias do mez.....	84,22	85,16	85,33	85,93	81,83	75,63	71,83	71,62	74,69	78,99	81,12	84,08	79,61	93,77	65,66	28,11

Extremas
do
mez

Maxima..... 100,0 nos dias 9, 10, 11, 12, 22, 24, 26.
 Minima..... 30,0 » 28 á 1.^h da t.
 Variação..... 70,0

VELOCIDADE DO VENTO EM KILOMETROS

DEZEMBRO — 1874	1	2	3	4	5	6	7	8	9	10	11	M. D.	1	2	3	4	5	6	7	8	9	10	11	M. N.	Media diurna	Maxima diurna
1	8	6	16	13	11	16	11	14	16	16	8	8	2	5	3	13	12	10	2	10	13	14	13	6	10,2	16
2	19	16	22	39	42	39	43	45	50	51	45	45	14	24	32	24	8	6	10	6	11	18	24	29	27,6	51
3	32	24	34	27	34	24	22	24	26	16	22	26	29	27	30	32	40	45	43	45	56	56	61	35	33,8	61
4	37	47	61	69	53	63	63	63	59	40	27	37	39	37	29	24	16	19	19	16	16	10	14	18	36,5	63
5	13	18	19	8	5	18	5	2	2	2	5	2	8	8	11	11	10	16	24	1	2	13	13	10	9,4	24
6	10	2	5	0	2	3	3	5	7	11	14	2	1	3	8	6	8	6	0	0	0	0	4	2	4,2	14
7	2	3	3	2	5	6	8	8	3	13	8	11	0	0	0	0	0	0	0	0	0	0	0	0	3,1	13
8	2	6	8	2	2	1	3	2	11	10	13	4	2	5	3	2	6	6	6	19	14	13	18	13	6,8	18
9	11	14	6	14	19	19	18	18	10	26	16	22	30	37	40	29	29	26	22	18	16	6	6	5	19,0	40
10	6	3	2	0	0	0	3	1	8	10	11	27	27	32	29	24	18	21	18	24	18	18	24	22	14,4	32
11	14	22	19	26	21	16	11	16	22	24	30	29	27	37	35	42	30	16	18	26	19	22	19	19	23,3	42
12	21	16	16	19	16	18	21	19	18	21	30	37	27	34	39	26	22	24	8	14	10	13	8	10	20,3	39
13	10	18	16	21	18	18	18	10	11	16	34	40	56	56	48	56	40	32	32	24	13	14	8	8	25,7	56
14	13	5	2	3	1	1	2	5	0	0	24	24	16	32	24	11	16	13	29	18	18	16	16	21	13,0	32
15	24	13	13	14	8	2	2	2	2	2	6	8	11	21	16	22	13	10	16	11	3	6	5	0	9,6	24
16	0	0	1	4	2	5	5	6	8	6	14	19	24	27	32	29	34	29	18	22	25	18	19	19	15,3	34
17	18	16	12	13	11	16	18	22	24	24	24	24	22	24	22	35	18	10	14	16	16	10	14	6	17,9	35
18	10	10	6	2	2	2	1	1	2	2	2	3	14	18	19	5	3	14	8	8	10	16	16	8	7,6	18
19	21	19	19	21	16	21	22	21	16	30	18	22	22	16	16	14	10	11	6	0	0	0	0	0	14,2	30
20	3	3	2	1	2	2	2	2	5	5	5	2	5	24	34	32	22	13	8	1	2	6	2	0	7,6	34
21	3	11	16	11	14	18	21	6	11	1	19	22	30	26	14	18	18	6	16	3	0	0	0	0	11,8	30
22	8	18	18	14	16	14	19	14	10	22	21	19	21	21	8	16	14	16	24	8	16	32	35	51	19,0	51
23	26	32	19	5	8	6	8	0	0	4	3	2	18	24	22	19	11	18	13	19	10	8	10	16	12,5	32
24	11	5	2	13	16	6	0	0	0	0	6	8	3	2	0	0	0	0	0	0	0	0	0	0	3,0	16
25	0	0	0	3	5	2	8	11	8	6	3	1	11	13	13	11	0	0	0	3	3	8	8	13	5,4	13
26	10	10	13	16	19	18	21	19	22	30	20	32	27	30	34	40	37	35	39	27	14	24	22	16	24,4	40
27	9	12	16	19	19	32	27	29	24	21	18	26	24	32	27	29	40	26	14	16	24	24	16	3	22,0	40
28	5	6	0	0	0	0	0	0	0	0	0	0	6	8	11	14	13	16	10	10	2	0	2	1	4,3	16
29	6	11	10	2	8	8	8	5	3	3	10	11	6	13	8	8	8	14	8	6	0	0	0	3	6,8	14
30	3	0	4	0	0	0	3	5	2	0	2	2	2	13	16	9	14	11	8	2	2	0	0	0	4,1	16
31	0	11	1	8	10	16	8	6	6	11	13	6	2	2	6	5	0	0	0	0	2	5	6	5	5,4	16

Medias das decadas e do mez

1. ^a decada	14,0	14,1	17,6	17,4	17,3	18,9	17,9	18,2	19,2	19,5	16,9	18,4	15,2	17,8	18,5	16,5	17,4	15,5	14,4	13,0	14,6	14,8	17,7	14,0	16,5	33,2
2. ^a »	13,4	12,2	10,6	12,4	9,7	10,2	10,2	10,4	10,8	13,0	18,7	20,8	22,4	28,9	28,5	27,2	20,8	17,2	15,7	14,0	11,6	12,1	10,7	9,4	15,4	34,4
3. ^a »	7,4	10,5	9,0	8,3	10,4	10,9	11,2	8,6	7,8	9,4	11,4	11,7	13,7	16,7	14,5	15,4	14,1	12,9	12,0	8,5	6,6	9,2	9,0	9,8	10,8	25,8
Mez	11,5	12,2	12,3	12,6	12,4	13,3	13,0	12,3	12,5	13,8	15,5	16,8	17,0	21,0	20,3	19,6	17,3	15,1	14,0	11,7	10,8	11,9	12,4	11,0	14,1	31,0

	Kilometros percorridos	Velocidade media	Velocidade maxima
1. ^a decada	3:961	16,5	63 kilometros..... no dia 4
2. ^a »	3:709	15,4	» » 13
3. ^a »	2:849	10,8	» » 22
Mez	10:519	14,1	» » 4

Dia mais ventoso 4.

Dia menos ventoso 24.

QUADRO COMPLEMENTAR

Serenidade do céu e nuvens				Estado geral do tempo, etc.	DEZEMBRO 1874
6 horas		9 horas			
Graus	Configurações	Graus	Configurações		
9,0	C., C-Ni.	0,0	C., Ni., C-Ni.	v. frio de m.	1
2,0	C., Ci-C., C-St.	2,0	C., C-St.	v. forte de m.	2
5,0	Ci., C., C-St.	9,0	C.	asp. de trov. de t.; v. for. de n.	3
9,5	C.	10,0	—	v. muito for. de m.	4
10,0	—	10,0	—	ge.	5
9,0	C-St.	10,0	—	id.	6
3,0	C.	3,0	C., C-Ni.	geralmente nub. de dia.	7
0,0	C., C-St.	0,0	Nub.	or. de m.	8
1,0	Ni., C-Ni.	0,0	Ni., C-St.	ch. de madr., ás 8 ^h 50 ^m da m. e aos 33 ^m p. m.	9
0,0	Ni.	0,0	Nev.	chuv. e nev. de m.; ch. mi. e nev. desde as 2 ^h 30 ^m da t. até depois das 11 ^h	10
0,0	Ni.	0,0	Ni.	nev. e ch. mi. de m.; ag. ás 3 ^h 15 ^m da t.	11
3,0	C., C-St., C-Ni.	3,0	C.	alg. ch. pelas 10 ^h da m.	12
0,0	Ni. C-Ni.	9,0	C-St.	pequenos ags. a espaços acompanhados de fortes rajados de vento.	13
9,0	C.	10,0	—	nu. disp. de t.; v. f.	14
10,0	—	10,0	—	ge.	15
0,0	Ni.	0,0	Ni.	chuv. de n.; chuv. ás 6 ^h da t. e v. for. as raj. com ch. e sar. ás 9 ^h da n.	16
3,0	Ci., C., Ci-C., C-St.	9,0	Ci., Ci-St.	ags. com sar. de madr.; neve nos montes a SSE.	17
7,0	Ci., C., Ci-C., C-St.	10,0	C-St.	ge.	18
6,0	Ci., C-St.	9,0	Ci-C., C-St.	v. frio.	19
8,0	C., Ci-C., C-St.	0,0	C., Ni., C-Ni.	v. desagr. ás 3 ^h de t.; chuv. as 9 da n.	20
0,0	Ni., C-Ni.	0,0	Nev.	chuv. e nev. de m. e de n.; ch. mi. ás 3 ^h da t.	21
0,0	Ni.	0,0	Ni.	ch. mi. de m.; chuv. e nev. ás 6 ^h da t.	22
0,0	Ni., C-Ni.	2,0	Ci., C-St., C-Ni.	ch. ao M. D. e de n.	23
0,0	C., Ni., C-Ni.	0,0	C., C-Ni.	nev. int. de m.	24
0,0	C., C-Ni.	0,0	Ni.	ch. mi. e nev. rep. vezes.	25
0,0	Ni.	0,0	Ni.	ch. desde as 3 ^h 45 ^m até ás 8 ^h 30 ^m da m.	26
9,0	C-St.	10,0	—	ch. de madr.	27
10,0	—	10,0	—	nev. parc. de m. e ge.	28
9,5	C-St.	10,0	—	ge.; grande estrella cadente ás 5 ^h e 55 ^m , na direcção E — O.	29
0,0	C., C-N.	0,0	C., C-Ni.	ge.	30
5,0	Ci., Ci-St., C-St.	5,0	Ci., Ci-C.	t. var.	31

			Chuva	Agua evaporada	Ventos predominantes
4,8	4,4	Total na 1. ^a decada	32,4	23,0	ENE e E.
4,6	6,0	» 2. ^a »	27,3	14,3	NNO
3,0	3,4	» 3. ^a »	33,0	16,4	NNO.
4,1	4,5	Total do mez	92,7	53,7	NNO.

Dias em que houve chuva ou chuvisco..... 9, 10, 11, 12, 13, 16, 17, 20, 21, 22, 23, 25, 26 e 27.

» neveiro..... 10, 11, 21, 22, 24 e 25.

» geada 5, 6, 15, 18, 29 e 30.

» saraiva 16 e 17.

Dias claros..... 7

» de nuvens..... 12

» cobertos 12

QUARTO COMPARTIMENTO

N.º	Descrição	Valor	
		Antes	Depois
1
2
3
4
5
6
7
8
9
10
11
12
13
14
15
16
17
18
19
20
21
22
23
24
25
26
27
28
29
30
31
32
33
34
35
36
37
38
39
40
41
42
43
44
45
46
47
48
49
50
51
52
53
54
55
56
57
58
59
60
61
62
63
64
65
66
67
68
69
70
71
72
73
74
75
76
77
78
79
80
81
82
83
84
85
86
87
88
89
90
91
92
93
94
95
96
97
98
99
100

Total do primeiro grupo de contas R\$ 1.234,56
 Total do segundo grupo de contas R\$ 789,01
 Total do terceiro grupo de contas R\$ 456,78
 Total do quarto grupo de contas R\$ 123,45
 Total do quinto grupo de contas R\$ 98,76
 Total do sexto grupo de contas R\$ 65,43
 Total do sétimo grupo de contas R\$ 32,10
 Total do oitavo grupo de contas R\$ 10,98
 Total do nono grupo de contas R\$ 7,65
 Total do décimo grupo de contas R\$ 4,32

