

Sala 5  
Gab. —  
Est. 56  
Tab. 7  
N.º 1

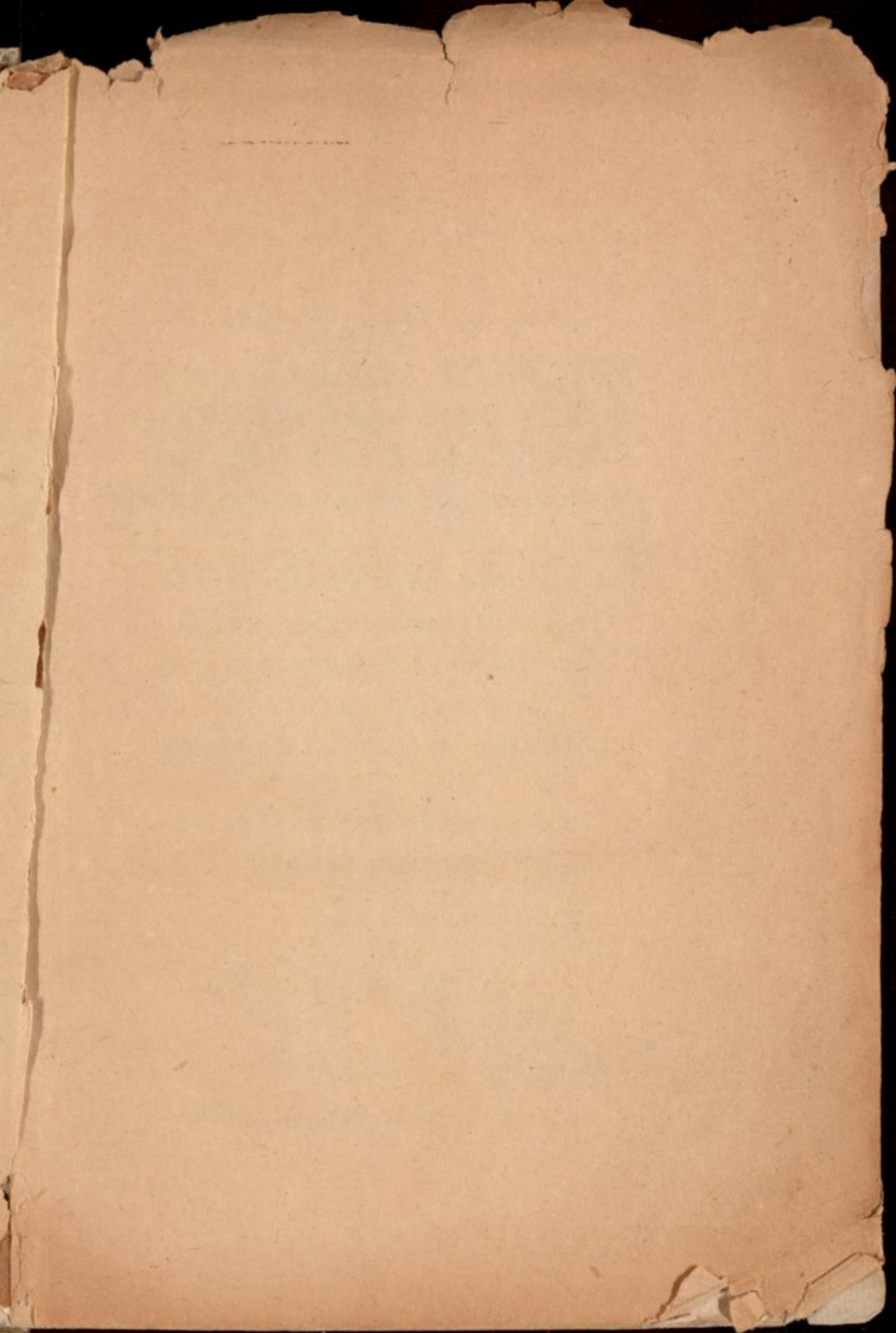
Sala 5  
Gab. -  
Est. 55  
Tab. 7  
N.º 1

UNIVERSIDADE DE COIMBRA  
Biblioteca Geral



1301500922

*Chaves*



Sal

1887

THESES

DE

MEDICINA THEORICA E PRACTICA

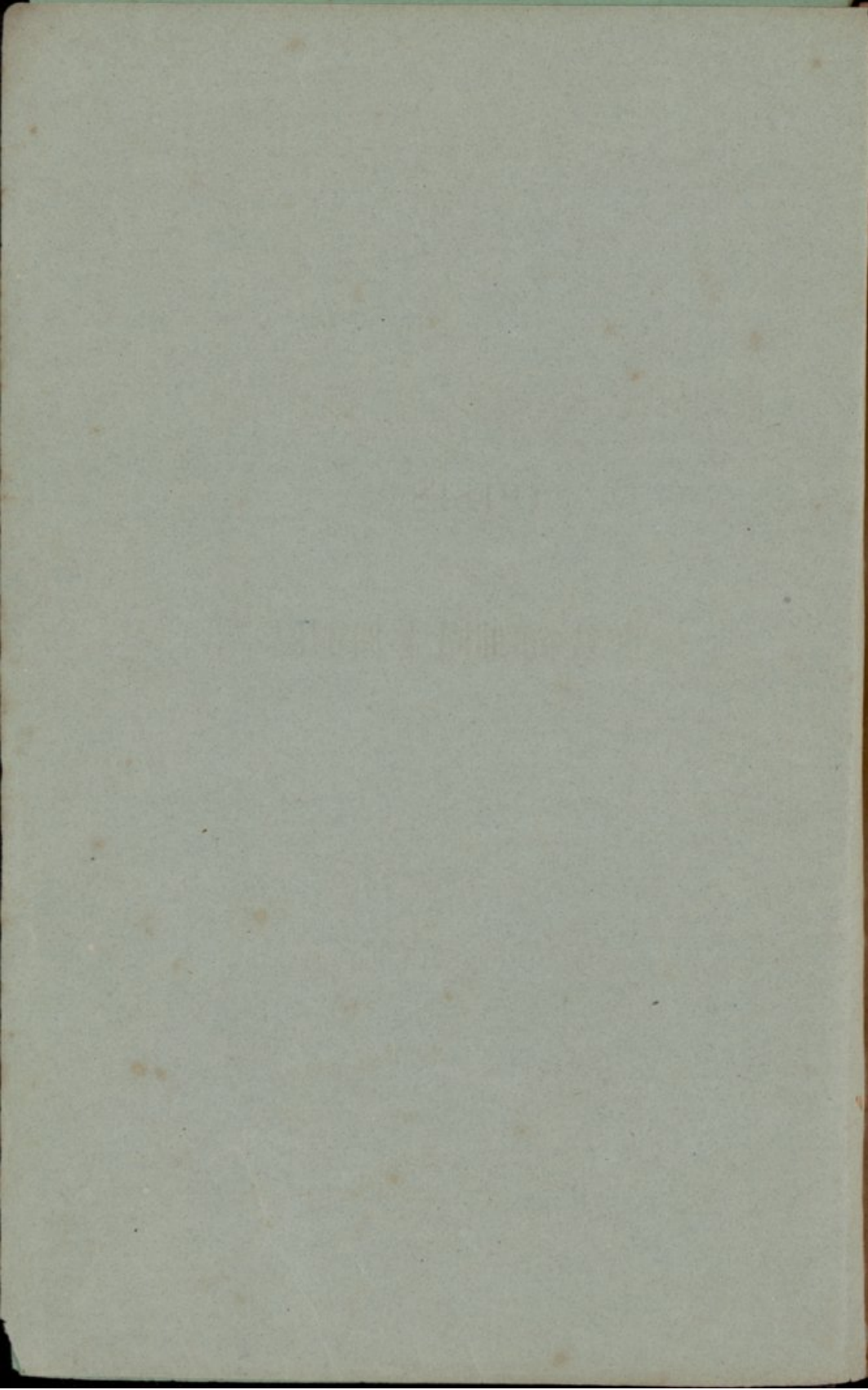
QUE

SE PROPÕE DEFENDER

NA

UNIVERSIDADE DE COIMBRA

Luiz Pereira da Costa.



THESES  
DE  
MEDICINA THEORICA E PRACTICA

624536532

THESES

RESEARCHES ON THE

PHYSICAL

PROPERTIES OF

SUBSTANCE

BY

DR. J. H. VAN DER

WATERHOOF

PH.D. THESIS



THESES  
DE  
**MEDICINA THEORICA E PRACTICA**

QUE

SOB A PRESIDENCIA

DO

ILLUSTRISSIMO E EXCELLENTISSIMO SENHOR

DOUTOR ANTONIO GONÇALVES DA SILVA E CUNHA

Lente de Prima, Decano e Director da Faculdade de Medicina,  
etc., etc., etc.

SE PROPÕE DEFENDER

NA

UNIVERSIDADE DE COIMBRA

*Nos dias 7 e 8 de julho*

Luiz Pereira da Costa

THE MUSE

THE MUSE OF THE

1

A

SUA MÃE

E A

SEUS IRMÃOS E IRMÃS

Q.

*O auctor.*

INDEX

INDEX

INDEX

INDEX

INDEX

INDEX

INDEX

## PRIMEIRA SECÇÃO

Anatomia humana e comparada. Histologia e physiologia geral.

## I

As capsulas synoviales são órgãos glandulares.

## II

O homem só differe dos outros animaes pelo seu estado de differenciação organica mais completo.

## III

A estructura fibrillar e discoide dos musculos estriados é só apparente.

## IV

As cellulas de Purkinge são fibras musculares em incompleto desenvolvimento.

## V

Todas as forças vivas do organismo são provenientes da força de tensão existente nos alimentos.

VI

A vida é o equilibrio dynamico resultante da actividade de todos os elementos materiaes que constituem o individuo.

VII

O calor animal é uma transformação de movimentos diversos que se verificam no seio do organismo.

## SEGUNDA SECÇÃO

**Physiologia especial e hygiene privada.**  
**Medicina operatoria. Anatomia pathologica e Toxicologia.**

## I

O rhythmio das pulsações cardiacas é uma propriedade das fibras musculares.

## II

As cellulas ganglionares, com fibras em espiral, que existem no coração, são os seus elementos excitomotrizes.

## III

A gymnastica chamada dos movimentos é, de todas, a mais util em hygiene.

## IV

O emprego do protoxido de azote e bromureto de ethylo, como anesthesicos, é de grande conveniencia na practica cirurgica.

## V

A talha hypogastrica é preferivel a qualquer outra.

## VI

Entre todos osapparelhos amoviveis é o de SCULTET que póde prestar mais serviços para fracturas da perna e da coxa.

## VII

O tuberculo desenvolve-se por um processo irritativo.

## VIII

A base fundamental de todo o processo inflammatorio é a irritação cellular.

## IX

As investigações chemicas não podem, n'um grande numero de casos, denunciar o facto do envenenamento.

---



## TERCEIRA SECÇÃO

Therapeutica geral, materia medica e pharmacia.  
Pathologia geral e historia geral da Medicina.  
Pathologia cirurgica.

## I

Nas applicações dos medicamentos não podemos guiar-nos por um só dos methodos therapeuticos actualmente conhecidos.

## II

Os alcaloides d'uma substancia medicamentosa nem sempre a podem substituir nos usos therapeuticos.

## III

A digitalina de NATIVELLE é preferivel á de HOMOLLE e QUEVENNE.

## IV

O termo diathese não tem, em pathologia, uma significação rigorosa e positiva.

## V

Sustentamos a origem parasitaria do carbunculo.

VI

A doutrina medica de BRUSSAIS indicou as verdadeiras bases de toda a pathologia.

VII

O logar de eleição das lesões espontaneas do systema arterial tem a sua explicação nas condições anatomicas e physiologicas do mesmo systema.

VIII

A caria é uma das fórmias de terminação da osteíte.

IX

Em todas as fracturas em que a redução é necessaria, deve fazer-se logo após o facto da fractura.



## QUARTA SECÇÃO

## Pathologia interna. Tocologia.

## I

Sustentamos que na *tabes dorsalis* o phenomeno pathogenico primitivo é a irritação medullar dos fasciculos brancos posteriores.

## II

Negamos que a phthisica seja uma doença contagiosa.

## III

O emprego da medicação vomitiva ou purgante, para combater as hemorragias internas, é racional.

## IV

A anatomia e a physiologia explicam a maior predisposição que tem o vertice dos pulmões para a tuberculose.

## V

A febre puerperal é uma especie morbida bem definida anatomica e physiologicamente.

## VI

A verdadeira causa predisponente da eclampsia puerperal é a modificação physiologica dos centros nervosos produzida pela gravidez.

## VII

Quer no parto physiologico quer pathologico nunca se deve anesthesiar a parturiente.

---

## QUINTA SECÇÃO

Medicina legal, hygiene publica e policia hygienica.

## I

Nas investigações medico-legaes da loucura, em casos de duvida, a hereditariedade é um elemento indispensavel para determinar o diagnostico.

## II

Os crimes de envenenamento, n'um grande numero de casos, só podem ser reconhecidos pelas observações anatomo-pathologicas.

## III

O estado actual dos nossos conhecimentos medicos exige a fundação de casas mortuarias.

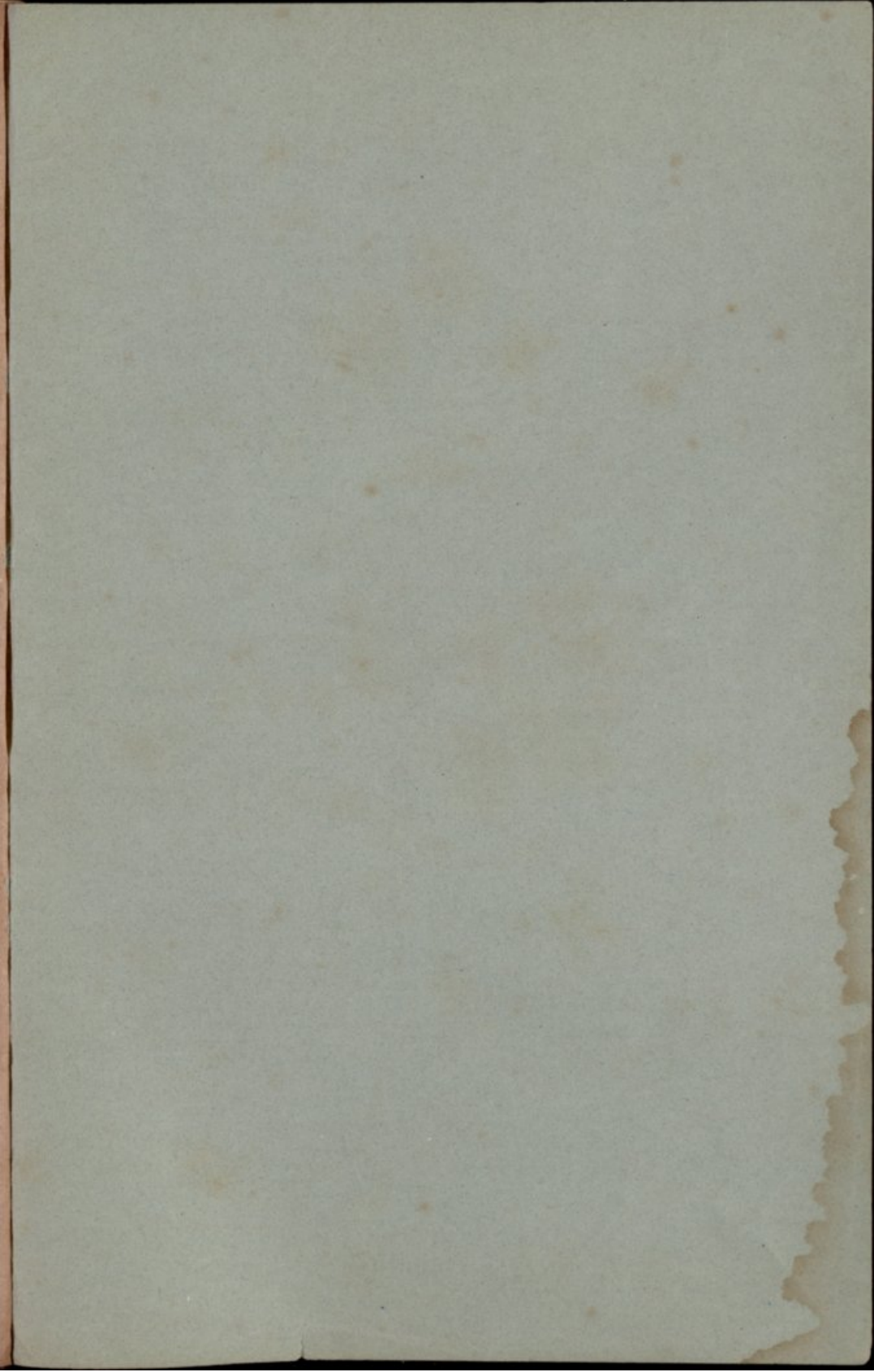
## IV

Para um bom serviço de policia hygienica é necessario crear em todos os municipios laboratorios chimicos e histologicos.

---

---

IMPRESA DA UNIVERSIDADE



49  
Haupt - der anderselbstigen Anweisung  
in welchem 47

Mannsche - Befehlssetzung hat  
Nutzige -



**PRICE**

**PRICE**

1 23456 78900 5



